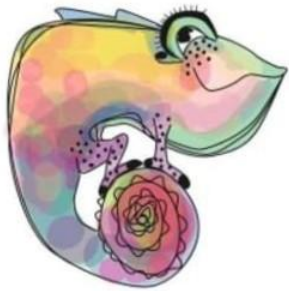




AHA-ERLEBNISmuseum für Kinder und Jugendliche e.V.

Förderung von kultureller und wissenschaftlicher Bildung



AHA interaktiv

- Der Verein ist seit dem Jahr 2000 **gemeinnützig** mit **kulturellen Bildungsthemen aus dem Kinder- und Jugendbereich ehrenamtlich tätig.**
- **Einmal im Jahr** wird über einen Zeitraum von ca. 8 Monaten eine **Mitmachausstellung** veranstaltet
- Die interaktiven Ausstellungen widmen sich einem **wissenschaftlichen, kulturellen oder sozialen** Thema ,welche in **Lernlandschaften** künstlerisch eingebettet und gestaltet.

Die interaktiven Ausstellungen erreichen ein **Publikum aus Wolfenbüttel und dem Landkreis** und finden **überregional große Resonanz.**



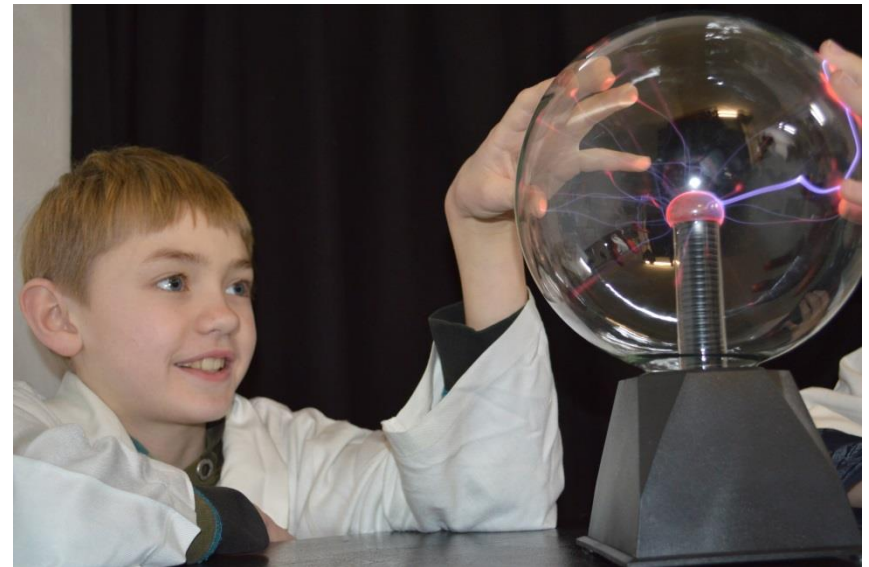
Zielsetzung des Vereins



**„Hand's On“
lernen
und be-greifen**



AHA-ERLEBNISSE durch
spielerisches und
forschendes Handeln
fördern



Die wichtigsten Ziele sind:

die **kindgerechte Vermittlung** von komplexen Themen aus **Wissenschaft, Forschung und Kultur**

die **Ansprache von Kindern und Jugendlichen aller sozialen Schichten**

einen **direkten und ungezwungenen Zugang** zum **ganzheitlichen Lernen, Sammeln, Forschen und Erfahren** zu schaffen.



die **kindliche Neugierde** zu erhalten und das **Be-greifen mit allen Sinnen** zu fördern

die **Freude am Lernen und Forschen** zu wecken

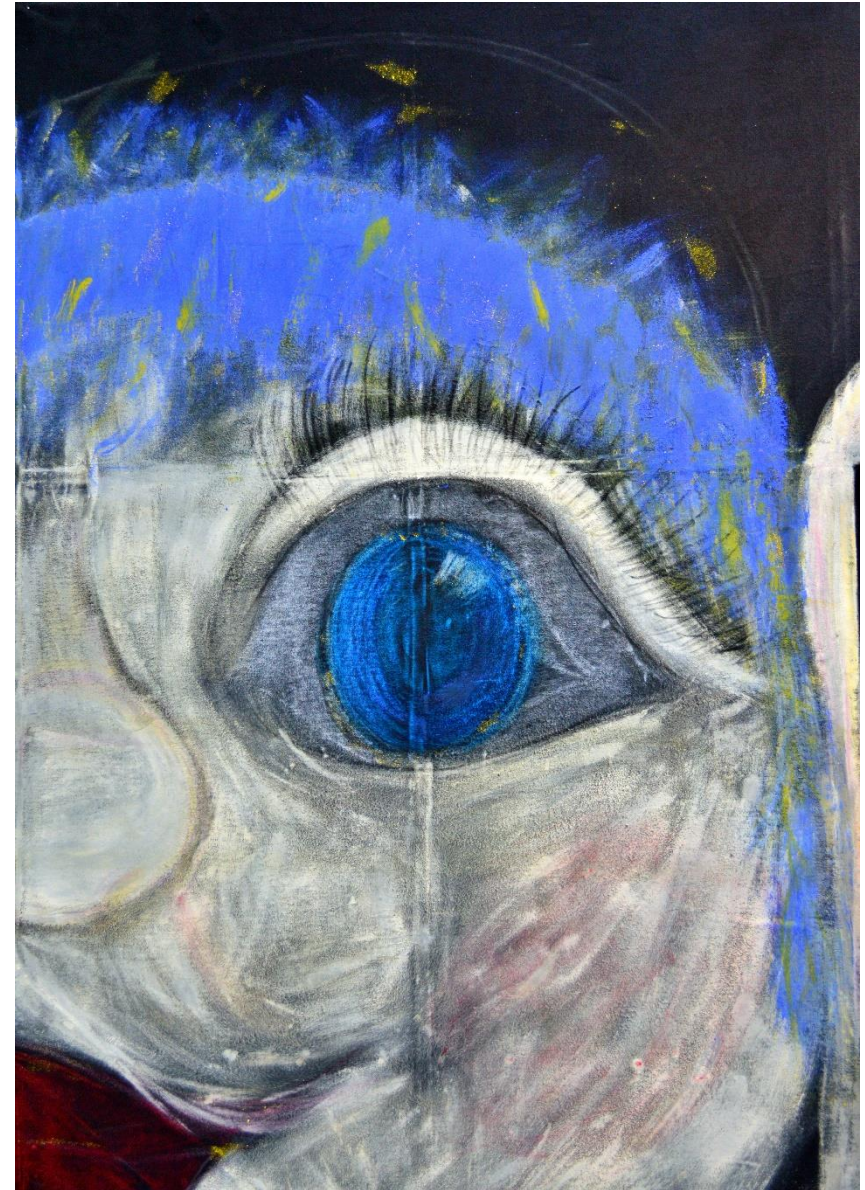


Spielerische Wissensvermittlung



**Das AHA-ERLEBNISmuseum
versteht sich
als ergänzende
Bildungseinrichtung zu Schulen
und Kindertagesstätten**

**und wird von diesen
Einrichtungen als
außerschulischer Lernort
in die pädagogische Arbeit
integriert.**



Wichtige Kooperationspartner sind auch zukünftige Partner :

- Ostfalia Fachhochschule Soziales Lernen
- Agenes Pockels Institut der TU Braunschweig
- Entdeckerladen Wolfenbüttel - Christoph Michel
- LOT Theater Braunschweig
- LEB – ländliche Erwachsenenbildung BS
- Bildungszentrum Wolfenbüttel
- Stadt- und Kreisjugendpflege Wolfenbüttel
- Schulen und Kindertagesstätten der Region
- Kulturamt Wolfenbüttel
- Planetarium Wolfsburg
- DLR Berlin
- WDR / NDR
- Deutscher Kinderschutzbund



Allianz der Region

Sternenfreunde Pegasus

Anti- Rost BS

Lebenshilfe

Freiwilligen Agentur WF ...und viele andere

Unser Leitbild

- **Intergenerativer Ansatz**
Gemeinsinn mit jungen und älteren Menschen
- **Forscher-Kids :**
- **Partizipation von Kindern und Jugendlichen**
 - **Starke Kids :**
 - **Förderung und Integration**
 - **von Kindern mit Migrationshintergrund**
 - **sowie aus benachteiligten Familien**



Der intergenerative Ansatz findet sich auch in der Struktur des aktiven AHA-Teams



FOTO: MAR

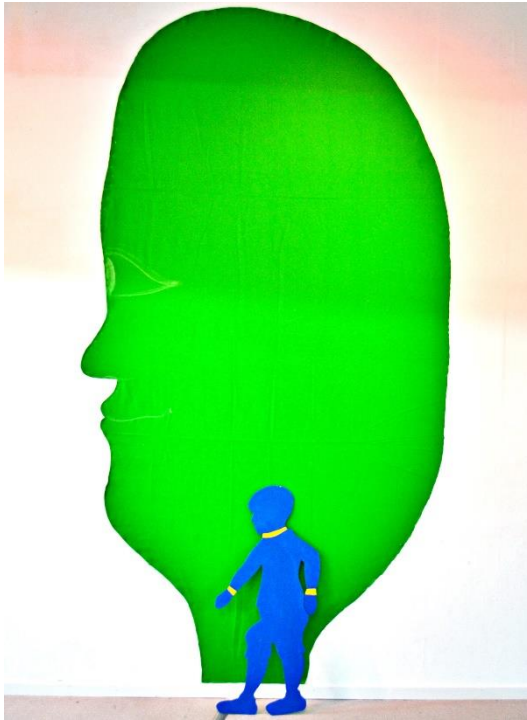
Das einzigartige Wolfenbütteler Kindermuseum feiert in diesem Jahr 20-jähriges Jubiläum. Derzeit wird an der neuen Ausstellung gewerkelt.

Lok

- Das jüngste aktive Mitglied ist 5 Jahre
das Älteste über 70 Jahre alt
- **Durch diese altersübergreifende Mischung ergänzt**
 - **sich entdeckendes**
 - **mit vorhandenem Wissen.**



- Die **Themen** sind für Kinder ab 4 Jahren, Jugendliche und Erwachsenen
- Die **Mitmachausstellungen** sind für die gesamte Familie interessant

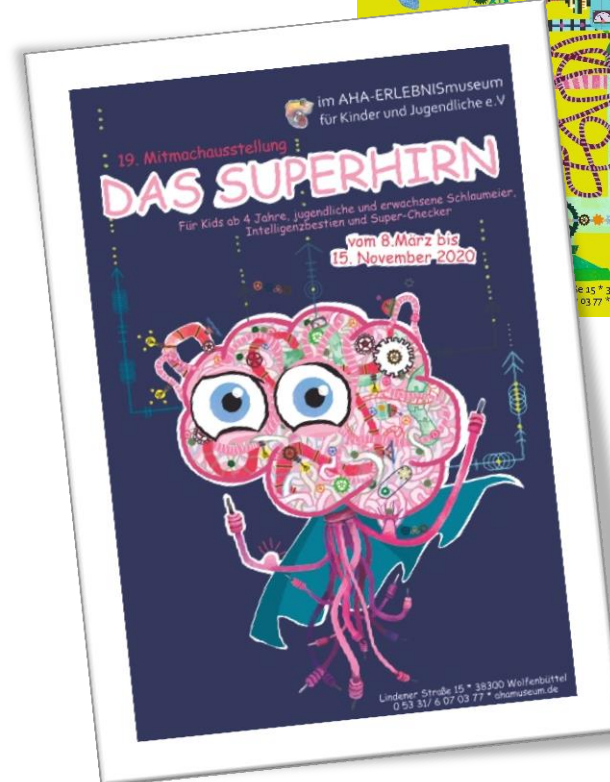
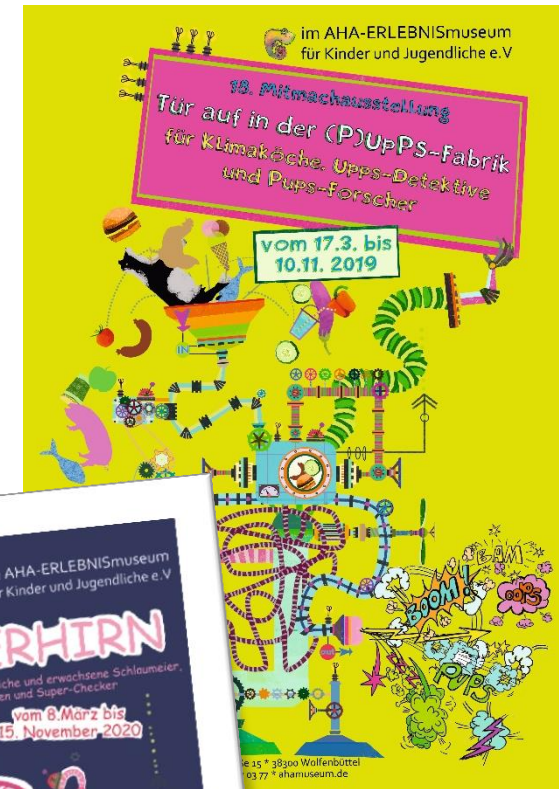


- Die **Ausstellungskonzepte** beinhalten sich steigernde Schwierigkeitsgrade in den Aufgabenstellungen der Hand's On Objekte für alle Altersstufen ab 4 Jahren bis zum Erwachsenen
- **Erworbenes Wissen** kann miteinander super ergänzt werden



Alle AHA-Ausstellungen

- 2002 „Wer hat an der Uhr gedreht“- Die Zeit
- 2003 Das Skelett
- 2004 Buchstabensalat
- 2005 „Schau mal überm Tellerrand“ – Die Rechte der Kinder
- 2006 „Denkste“ Das Gehirn und die 5 Sinne
- 2007 Oma, Opa Enkelkinder- Generationen
- 2008 Der Klimafresser
- 2009 Supermarkt Erde – auf Wasserfußabdrücken einmal um die Welt
- 2010 Starke Kinder @echt cool
- 2011 Der Mondriese,„Schau mal wie das klingt“
- 2012 Theaterwunderwelten
- 2013 Plastik Pops
- 2014 Ist da Jemand?“- Die geheimnisvolle Reise ins Universum
- 2015 Kabelsalat – Aber Hallo Vom Satelliten bis zur Rauchwolke
- 2016 Angekommen- Dein Platz in dieser Welt
- 2017 Schatzkammer Erde
- 2018 "Schlüssellochgucker trifft Baumeister*in, Tür auf in der Pup(p)sfabrik für Klimaköche,UPs-Detektive und Pups-Forscher
- 2019
- 2020 u.2021 Das Superhirn - wie wir denken
- 2022 Chamäleonstark - Thema Zukunft und Umwelt
- 2023 Der blaue Murrelplanet – Ohne Wasser geht nix
- 2024 Switch UP –was wäre , wenn der Strom ausgeht ?
- In Planung
- 2025 Der kleine Frieden und das große Glück



Mobile Aktionen

- Parallel und thematisch zu den Ausstellungen finden **Mobile Aktionen in Schulen und Kindertagesstätten** statt.
-
- Darüber hinaus ist das AHA Museum regelmäßig mit **kreativen und naturwissenschaftlichen Aktionen**
- z.B. bei folgenden Veranstaltungen vertreten:
-
- Aktionen der Stadtjugendpflege
 -
- Kinderfesten der Stadt / in der Region
 -
- Messen
 -
- Fest der internationalen Begegnungen
 -
- Umweltmarkt, und vielen anderen





- ergänzend werden an den besuchsfreien Nachmittagen
- **Kreativ-Werkstätten für Kinder Jugendliche und Junggebliebene als unterstützendes ganzheitliches Angebot der Ausstellungsthemen angeboten .**

Interaktive Projekte vor Ort und Online

Alle Projekte werden direkt vor Ort in Schulen und Kitas praktiziert.

- **„AHA macht Schule“ interaktives Forschen aus der Kiste**
 - ergänzend zur jeweiligen Mitmachausstellung gehen wir mit Koffern und Kisten ,gepackt mit tollen AHA-Experimenten und -Aktionen in die Schulen
 - Dort führen wir zu Themen wie z.B. Wasser, Zucker , Nachhaltigkeit, die Sinne 2-stündige Aktionen mit SchülerInnen von der 1. bis zur 7. Klasse durch.
 - **„AHA macht Spaß“ ...und Spielen macht schlau** Auch die Kitas werden besucht oder können sich Kisten zu den Themen Prinzessinnen , Piraten und Geisterjäger ausleihen. Der Inhalt...eine tolle Geschichte- Bastelideen, Koch-u.Backrezepte und Experimente.
- „AHA- Wundertüte“**
- selbstentwickelte Ideen für zu Hause gibt es bei uns im Internet zu finden. Einige davon gibt es auch in der Tüte zum selber machen für zu Hauseje nach Jahreszeit und Anlass.
 - **Alle Projekte werden von ProjektstudentInnen mit vorbereitet und begleitend oder eigenständig durchgeführt.**



Erlebnis



Projekte

-
- **Die Forscher- Kids**
 - sind Kids ab 6 bis 12 Jahren und partizipieren von der ersten Minute an mit....sie finden die Ideen für eine neue Ausstellung ,forschen , recherchieren ,tüfteln u. bauen gemeinsam mit den Erwachsenen einen neue Mitmachausstellung von Kindern für Kinder.
 - 14 tägige Treffen Samstags von 10.30 bis 12.30
- **Die Starken Kids**
 - Sind Kids ab 4 bis 8 Jahren aus sozial schwachen Umgebungen mit und ohne Migrationshintergrund. Sie forschen, basteln, kochen und lernen mit viel Spaß, was ein Weltenentdecker so wissen muss.
 - Wöchentliche Treffen
- **Die Jugis**
 - Sind ehemalige Forscher- Kids ab 12 bis 17 Jahren und treffen sich wöchentlich . Ihr Focus liegt im Bereich der digitalen Medien.....im Filme drehen, quatschen und Themen mit entwickeln, aber auch vieles andere
- **Alle Projekt- Gruppen quirlig u.neugierig freuen sich über die Unterstützung und neue Ideen der ProjektstudentInnen .**

Für diese Projekte entwickeln wir mit euch und den Kids neue Konzepte ...2024/25

- **Neue Mitmachausstellung zum Thema : „Der kleine Frieden und das große Glück“** Miteinander planen, bauen und durchführen
- **Dein eigenes Projekt** entwickeln !
- **Forscher- Kids Treffen** planen, forschen, experimentieren, tüfteln, quatschen, Spaß haben, Ausflüge machen, Fachleuten Löcher in den Bauch fragen.
- **JUGIS- Aufbau** einer neuen Jugendgruppe -dazu könnte ein **Kinder- und Jugendbüro** mit eingerichtet werden...mitbestimmen, partizipieren , planen und organisieren
- **Neue Kreative Lernwerkstätten ...**hier wird nicht nur in den Ferienaktionen mit allen tollen Materialien wie Holz, Stein, Ton und andere eigenständig oder auch gemeinsam mit Kindern und den erwachsenen AHA`lern gewerkelt ,erfunden und kreiert. Viele Kompetenzen können hier bei Jung und Älter gefördert und entwickelt werden.
- **Planung u. Organisation von Aktionen** wie z.B. der Sommerferien- Spaß, Umweltmarkt oder eine Aktion im Ferienpark Sottrum u.a.
- **AHA macht schlau**Kooperationen mit Schulen planen und durchführen



Schaut doch mal rein.....

Infos :

www.ahamuseum.de

• Kontakt :

ahamuseum@online.de

• 05331/6070377

• Ansprechpartner: Annette Goslar

Adresse: Lindener Straße 15

• 38300 Wolfenbüttel



AHA-ERLEBNISSE sind überall...seid neugierig wir freuen uns auf Euch



Bis bald