

Energiewende:

Einsparungspotenziale im Wirtschaftsraum
Landkreis Wolfenbüttel identifizieren und heben



Wirtschaftsförderung
im Landkreis Wolfenbüttel GmbH

Agenda

- Was haben wir vor?
- Aktivitäten und Beispiele
- Ideen

Was haben wir vor?

Projektansatz

- Klimaschutzziele durch Einbindung aller gesellschaftlichen Partner (auch Unternehmen) realisieren.
- Umkehr von herkömmlicher Ansprache über Newsletter, Online-Infoveranstaltungen, Social-Media-Posts zu...
- Hands-on-Mentalität und Vor-Ort-Besuche sind notwendig
- Unterstützung von KMUs bei der Bewältigung der Herausforderungen

Vorgehen

- **PRIORISIERUNG**
 - Identifizierung von relevanten Verbrauchern durch die Einbindung aller notwendigen Partner

- **MOBILISIERUNG**
 - Vor-Ort-Besuche
 - Einbindung entsprechender Fachberater
 - Veranstaltungen zum Anbeißen und Mitnahme von Ergebnissen

Aktivitäten & Beispiele

Veranstaltung (Mitwirkung)

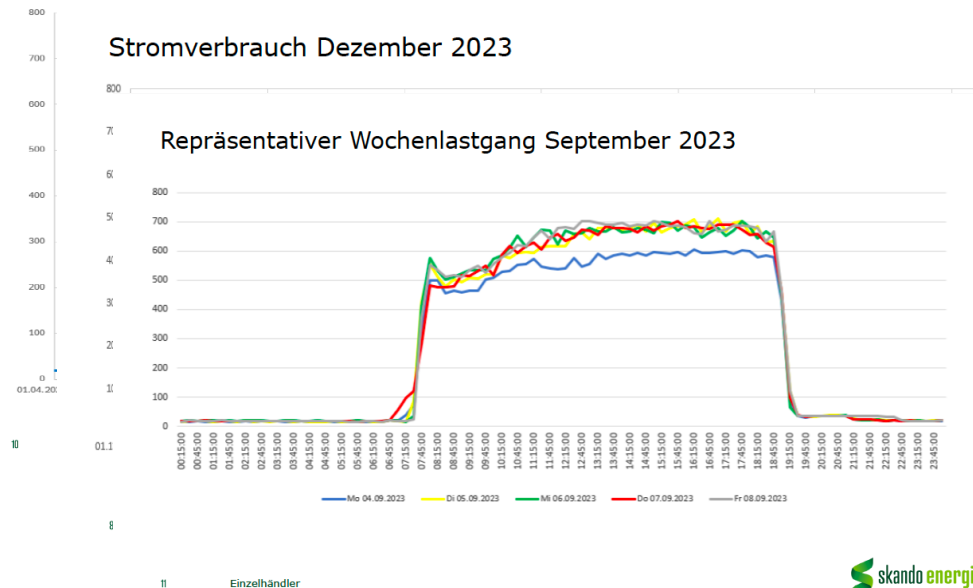
Datum: 06.05.2025

Thema: 2. Klimaschutzkonferenz

Forum 1: A) Lastspitzenmanagement durch messen und steuern

B) CO2-Bilanzierung

Stromverbrauch April 2024



06.05.25
LINDENHALLE

WOLFENBÜTTELS KLIMA...

... gestalten wir mit starken Partnern

ST*R G*ST:
Dr. Insa Thiele-Eich
Meteorologin und Astronautin

Informieren. Diskutieren.
Mitmachen!

Eintritt frei!
Programm und Anmeldung:

STADT WOLFENBÜTTEL | Landkreis Wolfenbüttel | WIRTSCHAFTSFÖRDERUNG im Landkreis Wolfenbüttel GmbH | STIFTUNG ZUKUNFTSFONDS | ASSH | CURT MAST STIFTUNG | LOKI SCHMIDT STIFTUNG

Veranstaltung (Veranstalter)

- Veranstaltung

Datum: 25.09.2025

Thema: **Machen & Mitnehmen-Workshop:**
CO2-Bilanzierung mittels kostenfreier Software

HINTERGRUND

Das Thema CO2-Bilanzierung ist für die Wirtschaft aktueller denn je. Spätestens durch den Europäischen Green Deal, die sich daraus ableitenden gesetzlichen Vorgaben, den kontinuierlichen Preisanstieg fossiler Energieträger sowie durch die gesellschaftlichen und wirtschaftlichen Forderungen muss sich jedes Unternehmen – unabhängig von Branche und Größe – mit dem Klimawandel und den sich daraus ergebenden Handlungsnotwendigkeiten auseinandersetzen.



Unternehmensbesuche

- Optimierung von Energiekosten und Energieverbrauch

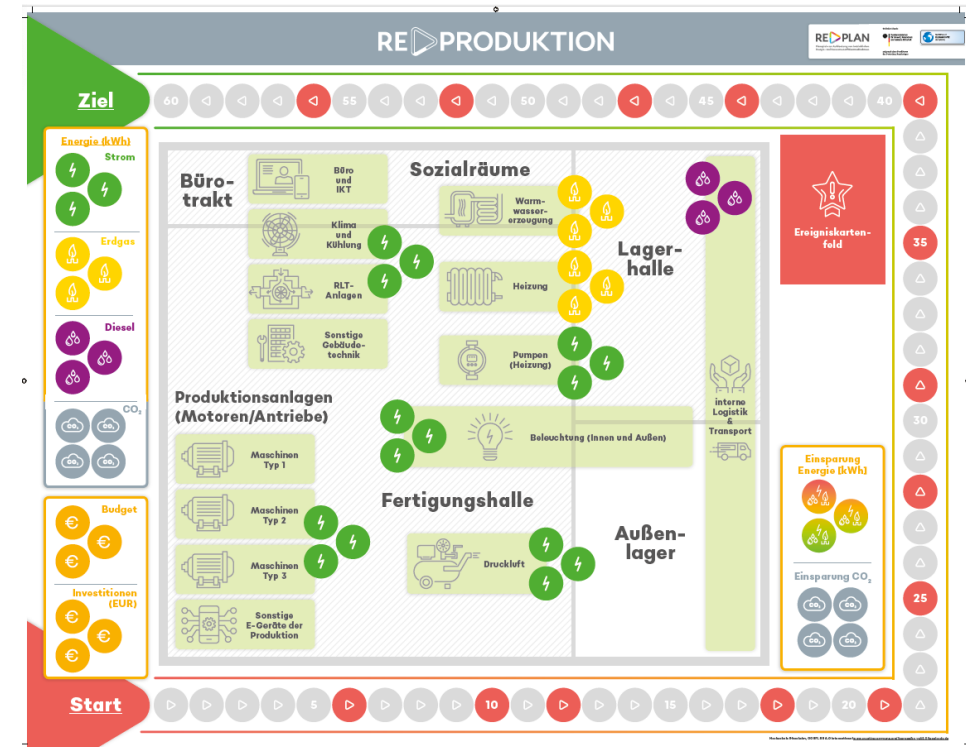


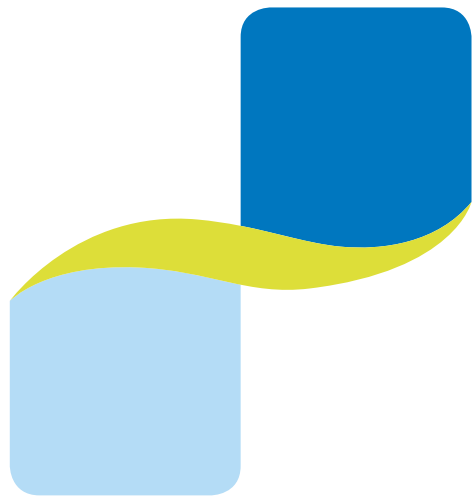
Annahme - Reduzierung Leistungsspitze		Benutzungsstunden in h				
Jahresverbrauch	1.600.000 kWh					
Leistungsspitze	400 kW			4.000		
Reduzierung der Leistungsspitze	300 kW			5.333		
Strom, siehe S.2; 1		< 2.500 h		> 2.500 h		
		Leistungspreis in €/kWa	Arbeitspreis in ct/kW	Leistungspreis in €/kWa	Arbeitspreis in ct/kW	
Niederspannung		25,8	9,29	154,99	4,12	
					Gesamt	
vorher				61.996 €	65.920 €	127.916 €
nachher				46.497 €	65.920 €	112.417 €
						15.499 € Einsparung pro Jahr durch Lastverschiebung

Ideen

Plan-Spiel: Re-Produktion

- Zusammenfassung Im Planspiel RE:PRODUKTION (Abb. 8.1) wird spielerisch Wissen zum Thema energiebetriebene Querschnittstechnologien in der Produktion vermittelt. In dem Spiel werden für die Spieler zudem die Zusammenhänge und Wechselbeziehungen von Querschnittstechnologien sichtbar und es wird deutlich, wie wichtig das Einbeziehen aller Beschäftigten ist. Während des Spiels werden in Teams unterschiedliche Maßnahmen umgesetzt, welche die Energieeffizienz in der Produktion verbessern und damit CO₂ reduzieren. Dabei lernen die Spieler Zusammenhänge zwischen ökologischen und ökonomischen Einsparpotenzialen besser kennen. Aufgrund der interaktiven Planspielgestaltung wird die Kommunikations- und Sozialkompetenz aller Spieler gestärkt. Durch das Planspiel werden die Spieler animiert, das vermittelte Wissen in den eigenen Unternehmensalltag zu übertragen.





S T I F T U N G
ZUKUNFTSFONDS
Asse

Gefördert mit Mitteln der Stiftung Zukunftsfonds Asse

Förderkennzeichen 2024-052A

Wirtschaftsförderung im Landkreis Wolfenbüttel GmbH

Thomas Löhr

Projektleiter Beratung

Im Kirchwinkel 4

38319 Remlingen-Semmenstedt

Tel.: 0152-56957348

Mail: loehr@wirtschaftsfoerderung-lkwf.de

Web: www.wirtschaftsfoerderung-lkwf.de



Wirtschaftsförderung
im Landkreis Wolfenbüttel GmbH



LAB 4 LAND

DEIN ACCELERATOR FÜR GRÜNDUNGSIDEEN IN WOLFENBÜTTEL



Wirtschaftsförderung
im Landkreis Wolfenbüttel GmbH



Wirtschaftsförderung
im Landkreis Wolfenbüttel GmbH



WER ODER WAS ZUR HÖLLE IST:
LAB4LAND



Habt Ihr schonmal von
LAB 4 LAND
gehört?





IHR WOLLT SCHAUEN,
OB EURE IDEE DAS POTENZIAL ZUR GRÜNDUNG HAT?

LAB 4 LAND

DEINE IDEE. DEIN PLAN. DEIN START.





AGENDA

- 1 Wer ist hier richtig gut aufgehoben?
- 2 Was bringt mir das für meine Zukunft?
- 3 Was bekomme ich?





WER IST HIER RICHTIG GUT AUFGEHOBEN?

- ▶ Alle, die eine **Idee** in sich tragen und prüfen wollen, ob es sich lohnt daraus eine Geschäftsidee zu machen.
- Alle die Ihre **Geschäftsidee** in einem konzentrierten
- ▶ Rahmen und mit professioneller Unterstützung weiterentwickeln wollen.





WAS BRINGT EUCH DAS FÜR EURE ZUKUNFT?

- ▣ Lernen, Lösungen auf Probleme zu finden
- ▣ Persönliches Wachstum
- ▣ Verständnis für Unternehmensführung
- ▣ Finanzen und Finanzierung
- ▣ Gestaltungsfreiheit und Selbstwirksamkeit



WAS BEKOMME ICH?



▣ Kostenloses Programm vom 18. Aug. bis 05. Sept. 2025

▣ Drei intensive Wochen inkl.

- Coworking
- Workshops
- Verpflegung
- Netzwerken
- Best Practices
- Spaß, Spaß,...

▣ **DSTATION**  KreativCampus in Schöppenstedt

▣ Hofpitch am letzten Tag





S T I F T U N G
ZUKUNFTSFONDS
Asse

Gefördert mit Mitteln der Stiftung Zukunftsfonds Asse
Förderkennzeichen 2021-010A





LAB4LAND



LAB4LAND.DE

FARM | SOCIAL | CULTURE



Wirtschaftsförderung im Landkreis Wolfenbüttel GmbH

Thomas Löhr

Projektleiter Beratung

Im Kirchwinkel 4

38319 Remlingen-Semmenstedt

Tel.: 0152-56957348

Mail: loehr@wirtschaftsfoerderung-lkwf.de

Web: www.wirtschaftsfoerderung-lkwf.de



Wirtschaftsförderung
im Landkreis Wolfenbüttel GmbH